

Sinema e brezhoneg evit ar skolioù



**Bilan de la 15e tournée scolaire de films d'animation en breton
en Bretagne**
Janvier-Juin 2017

Daoulagad Breizh

13 rue Michel Le Nobletz BP 206

29172 DOUARNENEZ Cedex

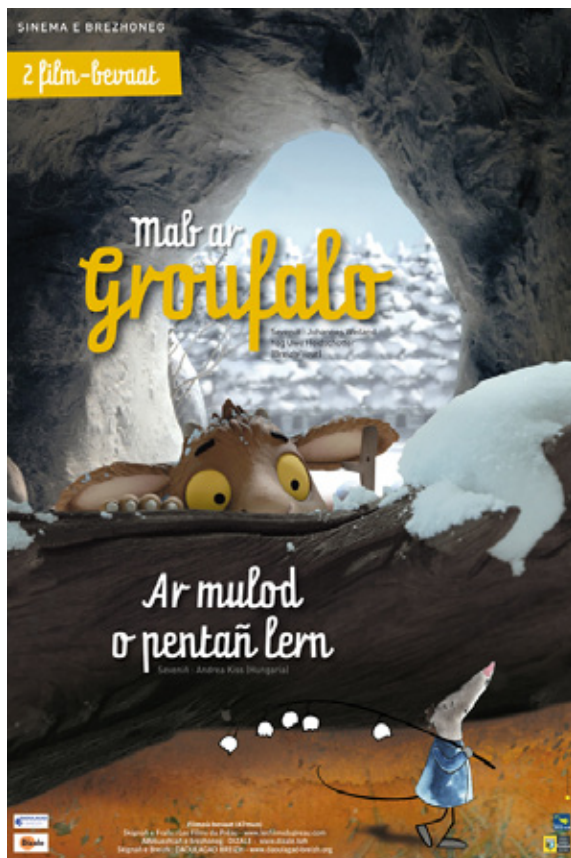
02 98 92 97 23

daoulagad.bzh@orange.fr

www.daoulagad-breizh.org

Les films

A partir de 2 ans : Un programme de 2 court-métrages d'animation (47 mn)



Deux jolis contes qui nous emmènent sur les traces de deux petits héros à la très grande imagination

Ar mulod o pentañ lern / Le mulot menteur

Réalisé par Andrea Kiss - Hongrie / 20mn / 2008

D'après un conte hongrois d'Ervin Lazar.

Dans la Taverne de la forêt tous les animaux tendent l'oreille pour écouter les fabuleuses histoires du Mulot. Et il en a vécu des aventures ! Il a même voyagé dans le ciel, vu des planètes lointaines. Mais a-t-il vraiment été toucher les étoiles ? Le renard, lui, n'en est pas si sûr...

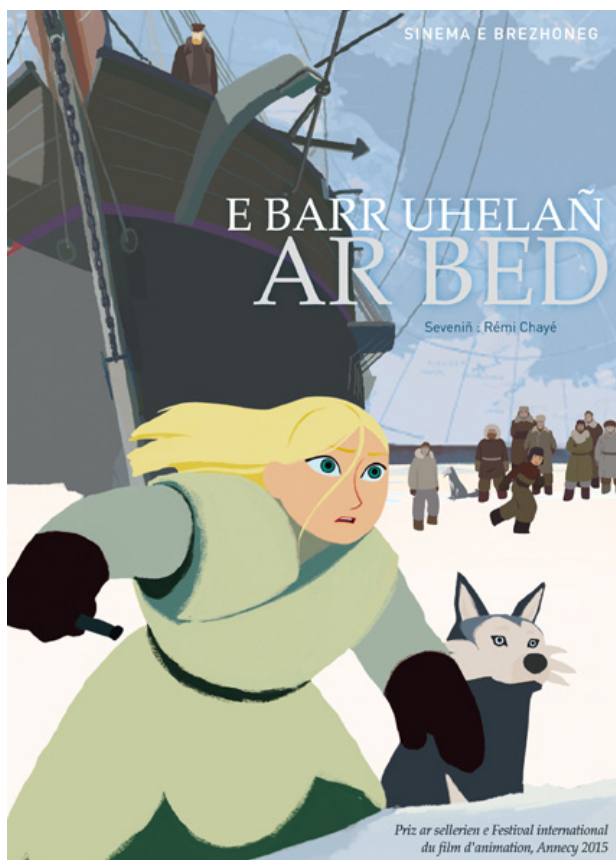
Mab ar Gruffalo / Le petit gruffalo

Réalisé par Johannes Weiland et Uwe Heidschötter
Grande-Bretagne / 27 mn / 2011

Adapté de l'album Petit Gruffalo de Julia Donaldson et Axel Scheffer.

Le petit gruffalo aimerait tant sortir de sa grotte pour aller découvrir les bois mais son papa n'est pas de cet avis... Dehors il risquerait de rencontrer une bête très effrayante. Celle que l'on appelle ici la Grande Méchante souris ! Un soir de nuit noire, le petit gruffalo décide alors de partir à la recherche de cet animal légendaire. Son papa qui ronfle très fort, ne se rend compte de rien. Alors c'est parti pour l'expédition au fin fond de la forêt !

A partir de 6 ans :



E barr uhelañ ar bed Tout en haut du monde

Un film de Rémi Chayé

Animation / 1h20 / France - Danemark / 2015

Sacha, 15 ans, mène la vie d'une jeune fille de l'aristocratie russe. Elle se rêve pourtant exploratrice comme son grand-père Oloukine. Parti à la conquête du Pole Nord, il n'en ai jamais revenu. Un jour, Sacha décide de prendre son courage à deux mains et quitte Saint-Petersbourg pour se lancer sur les traces de son ancêtre. Commence alors une aventure trépidante...Loin, sur cette terre glacée que l'on nomme le Grand Nord.

L'organisation

Le choix des films à doubler et à diffuser se fait en concertation entre Daoulagad Breizh et Dizale. Depuis septembre 2005 et la signature de la nouvelle convention avec Dizale, l'association Daoulagad Breizh assure la diffusion et la coordination des séances. Daoulagad Breizh conçoit et fournit le matériel de communication (affiches pour les classes, cartes-souvenir distribuées à chaque enfant et le dossier pédagogique pour l'enseignant). Les copies (DCP et DVD) sont fournies par Dizale. Le tarif d'entrée par enfant est unique et fixé à 2,50 €.

En fonction des secteurs, les séances sont organisées soit par des structures ou associations relais, soit directement par Daoulagad Breizh. Depuis ses débuts, le réseau de diffusion s'étoffe. Daoulagad Breizh et les associations partenaires s'efforcent chaque année de trouver de nouveaux lieux de projections adaptés pour offrir une séance de qualité aux enfants.

Structures partenaires : Notre réseau de partenaires s'étoffe chaque année

En Côtes-d'Armor : Ti ar Vro Sant-Brieg (Saint-Brieuc), Ti ar Vro Tregor Goueloù (Tregor-Goëlo)

En Finistère : Brezhoneg e Plouzane, KLT, Ti ar vro Leon, Ti ar vro Kemper, Ti ar vro Kemperle, Ti ar vro Landerne-Daoulas, Sked, Mairie de Carhaix, Strollad Plougin (Ploudalmézeau)

En Ille-et-Vilaine : Skeudenn Bro Roazhon

En Loire-Atlantique : Agence culturelle Morvan Lebesque

En Morbihan : Emglev Bro an Oriant, Divyezh Saint-Avé, Ti Douar Alre, Bod Kelenn (Pays du Roi Morvan), Emglev Bro Gwened (Vannes)

Chaque projection est accompagnée par un membre de l'association locale partenaire, de Daoulagad Breizh ou de Dizale. L'accueil des écoles et la présentation des films se font toujours en breton.

La diffusion se fait en priorité dans des salles de cinéma, mais aussi dans des centres culturels, médiathèques ou autres lieux équipés, et passe parfois par une location de salle (prise en charge par Daoulagad Breizh). Lorsque ces structures sont trop éloignées ou n'existent pas, la projection a lieu dans d'autres salles qu'il faut équiper par du matériel de location et, exceptionnellement, dans des écoles.



Bilan global chiffré

Public touché :

12 459 entrées sur l'ensemble de la Bretagne
(+951 par rapport à 2016)
dont

11 928 élèves bilingues du premier degré

412 collégiens bilingues

14 lycéens bilingues

97 élèves bénéficiant de l'initiation au breton

8 stagiaires adultes en formation intensive

6 640 entrées pour Ar mulod o pentañ lern + Mab ar groufalo (+ 607)

5 819 entrées pour E barr uhelañ ar bed (+ 344)

82 lieux de projection

(+1 par rapport à 2016)

dont 35 cinémas équipés en numérique

173 séances scolaires

(+7 par rapport à 2016)

92 de Ar mulod +Ar groufalo (+4)

81 de E barr uhelañ ar bed (+3)

203 écoles maternelles et primaires

(+7 par rapport à 2016),

12 collèges (+11 par rapport à 2016),

1 lycée (+1 par rapport à 2016),

filères publiques bilingues, privées bilingues
et Diwan

Nouvelles tendances en 2017

- Aller davantage vers les élèves qui bénéficient de l'initiation en breton en Finistère
- Aller davantage vers les collégiens (film particulièrement adapté cette année)

Points forts

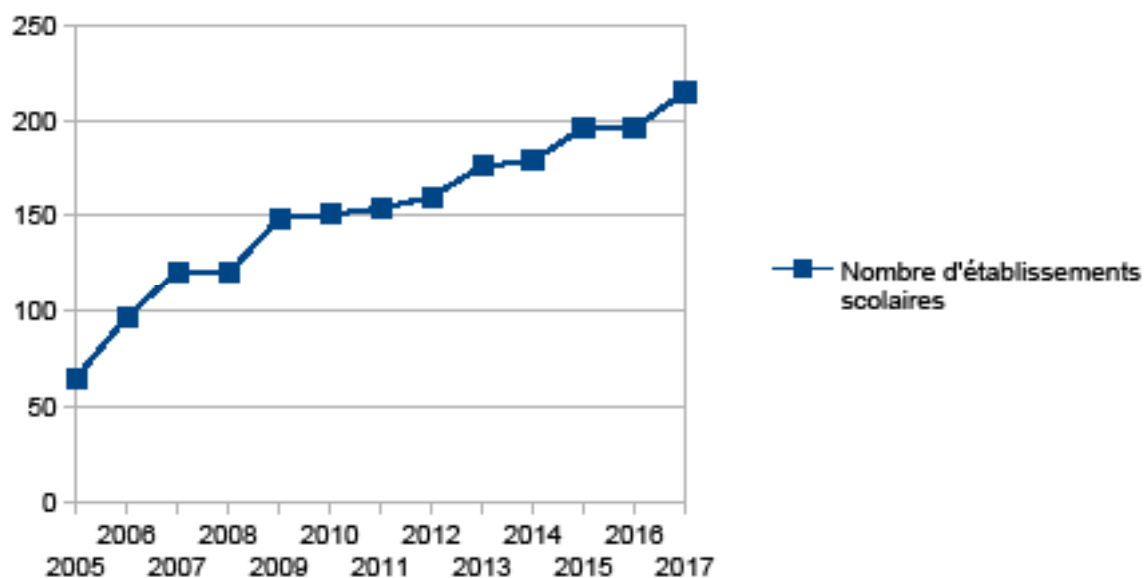
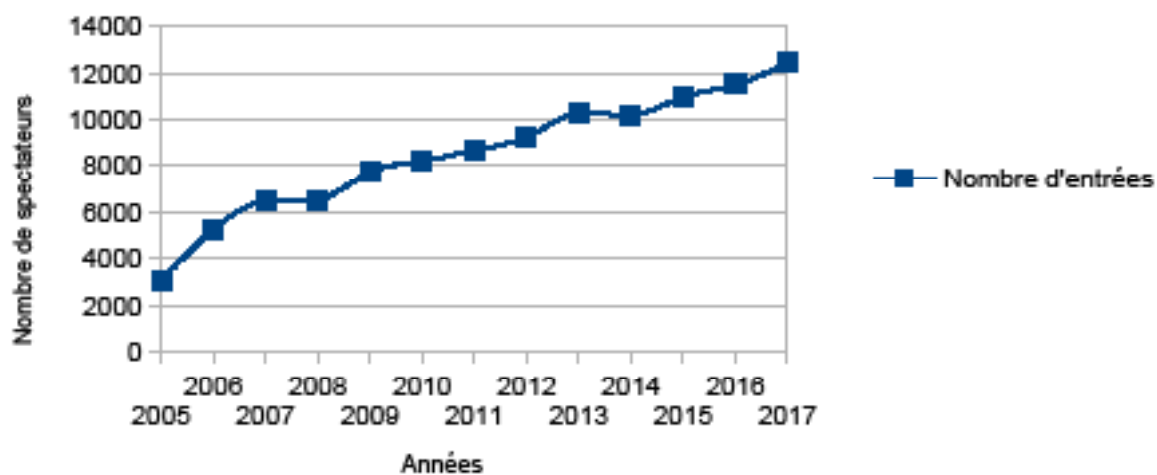
- Un événement régional devenu un rendez-vous annuel pour la majorité des écoles bilingues
- Un réseau de lieux de diffusion et de partenaires qui s'étoffe d'année en année
- Des conditions de projection de qualité dans la majeure partie des lieux
- De très bons retours sur le choix des films et les documents pour enseignants et élèves
- Certaines écoles demandent la mise en place d'une deuxième tournée

Bilan global - évolution

	2005	2006	2007	2008	2009	2010	2011	2012	2013	2014	2015	2016	2017
Spectateurs	3097	5257	6505	6520	7736	8228	8705	9272	10304	10203	10974	11508	12459
Ecoles	65	97	121	120	149	151	154	160	176	179	196	196	215
Séances	?	49	91	101	127	135	138	140	147	148	159	166	173
Lieux de diffusion	28	34	45	49	61	67	69	70	77	76	83	81	82

Tournée de films d'animation doublés en breton

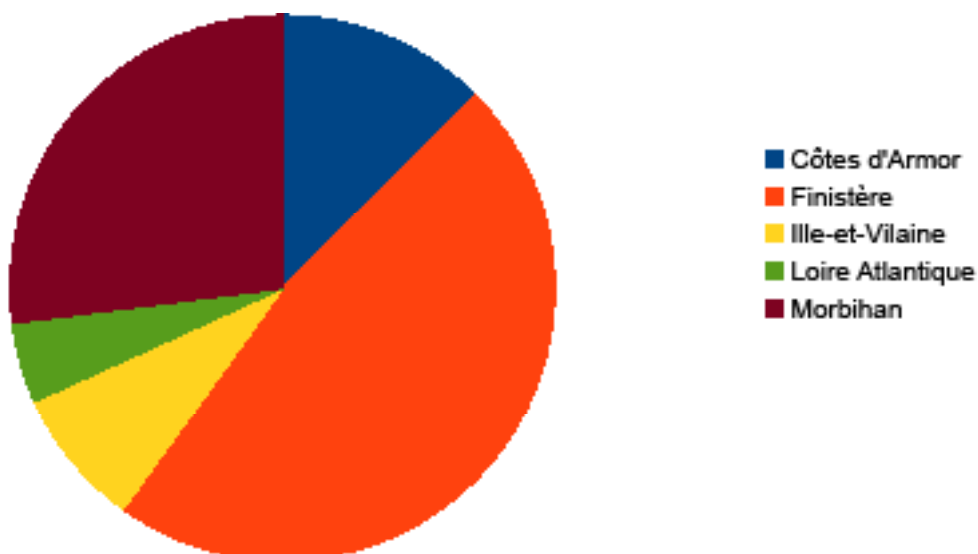
Evolution 2005-2017



Bilan de la tournée par département

Dep	22	29	35	44	56	Total
Tous les spectateurs	1561	5911	1029	588	3370	12459
Dont initiation au breton	0	97	0	0	0	97
Dont collégiens	28	351	0	0	33	412
Dont lycéens	0	0	0	0	14	14
Dont adultes en formation	0	8	0	0		8
Evolution par rapport à 2016	25	563	58	69	236	951
Total des établissements	30	95	18	10	63	216
Dont collèges/lycées	1	9	0	0	2	12
Dont lycée	0	0	0	0	1	1
Evolution par rapport à 2016	3	10	1	3	3	20
Lieux de projection	16	31	7	3	25	82
Evolution par rapport à 2016	-3	0	-1	0	5	1
Séances	31	72	14	7	49	173
Evolution par rapport à 2016	-5	2	0	1	9	7

Répartition des effectifs par départements
Tournée de films d'animation en breton 2017



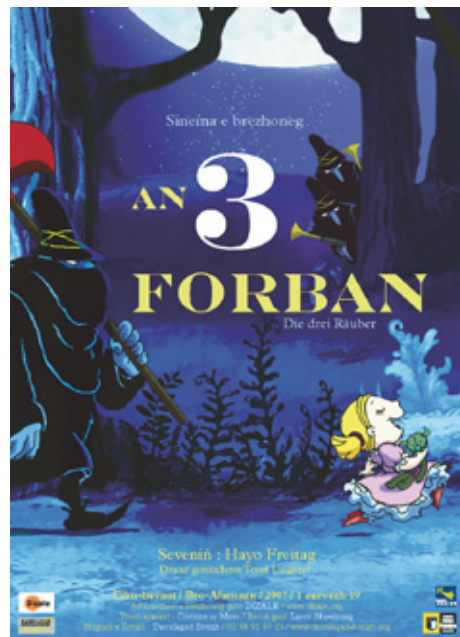
La deuxième tournée

Depuis 2014 nous proposons une deuxième tournée pour les écoles qui souhaitent aller une seconde fois voir des films d'animation en breton dans l'année. Les films que nous proposons font partie des doublages réalisés il y a quelques années, des films qui n'ont pas encore profité aux élèves actuellement scolarisés.

Comme pour la tournée principale, nous proposons deux programmes. Cette année : **Ludovig an arzhig** pour les petits et **An tri forban** pour les grands. Ces films étaient au programme de la tournée en 2011.



A partir de 2 ans
4 saisons dans la vie de Ludovig
Film d'animation
Canada / 2001 / 47 mn
Réalisateur : Co Hoedeman
Production : Office national du film du Canada
Doublage : Dizale



A partir de 6 ans
Les Trois Brigands
Film d'animation / Allemagne
2007 – 1 h 19
Réalisateur : Hayo Freitag
D'après le conte de Tomi Ungerer
Doublage : Dizale

Les ententes de pays ne peuvent pas consacrer davantage de temps pour organiser des séances supplémentaires à la tournée principale.

En 2014 nous avons profité d'avoir une personne en Service Civique à Daoulagad Breizh pour tester cette proposition auprès des écoles avec qui nous travaillons directement. Depuis nous ne faisons que répondre aux demandes des écoles qui souhaitent organiser une deuxième projection. Nous ne pouvons passer plus de temps à aller vers d'autres écoles.

Spectateurs :
397 entrées (-76)
162 entrées Ludovig an arzhig
235 entrées An tri forban

7 écoles maternelles et primaires (-3)
12 séances (-4)
6 de Ludovig an arzhig
6 de An tri forban